

„Old Fashioned“-Bar / Tresen



1a. knicken und zusammenkleben

1b. jeweils um 90° nach hinten knicken

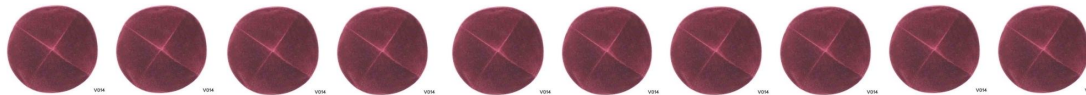
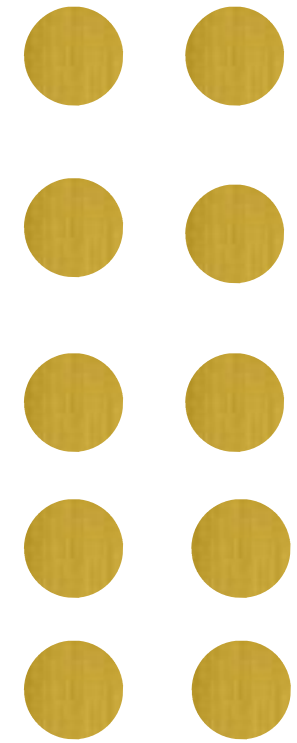
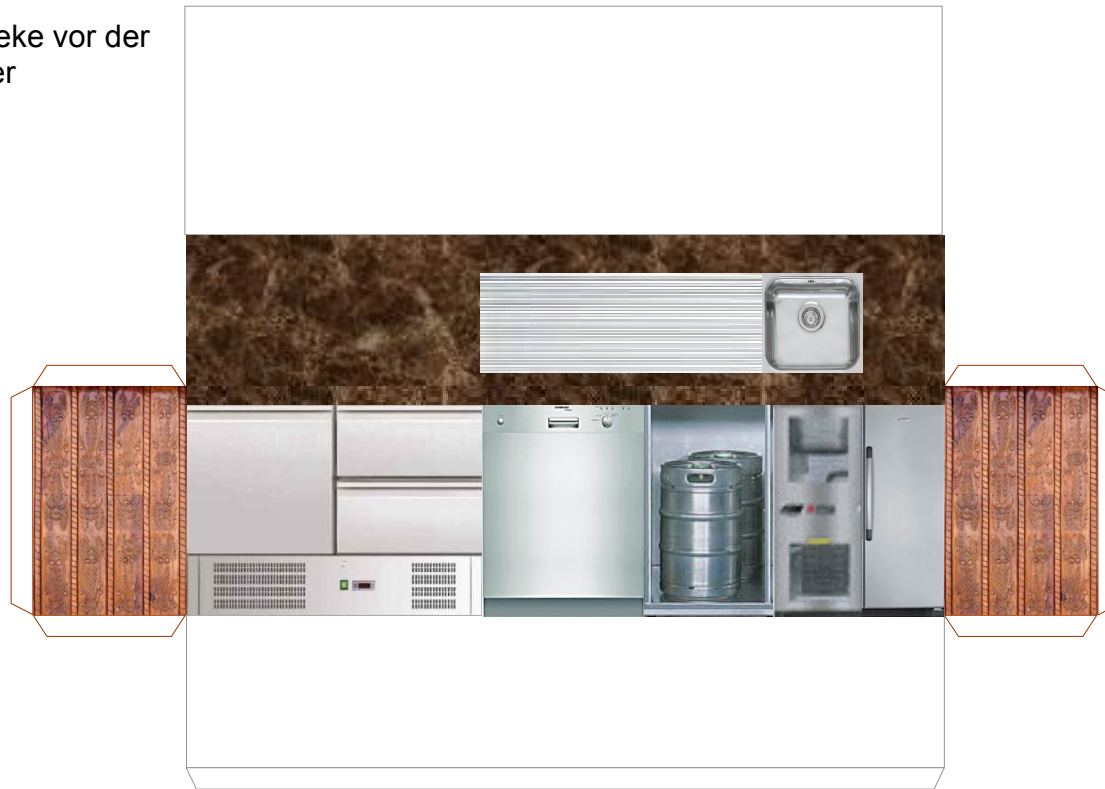


2. Arbeitsplatte knicken, in Tresen einkleben



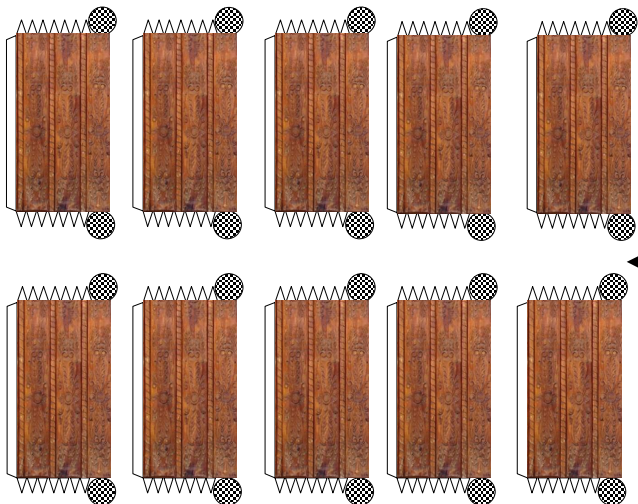
3. Tresen oben drauf kleben

„Old Fashioned“-Bar / Theke vor der Rückwand + 10 Barhocker



(B)

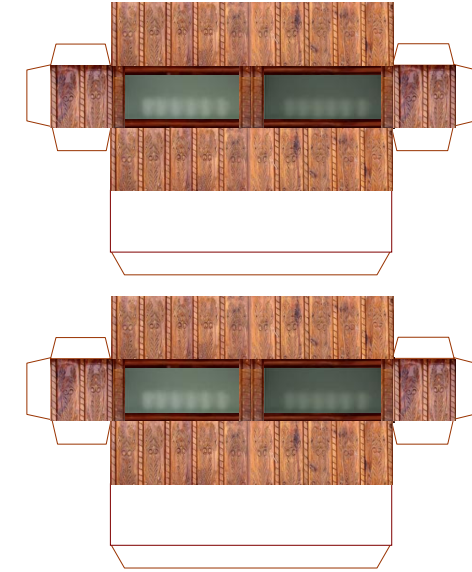
(C)



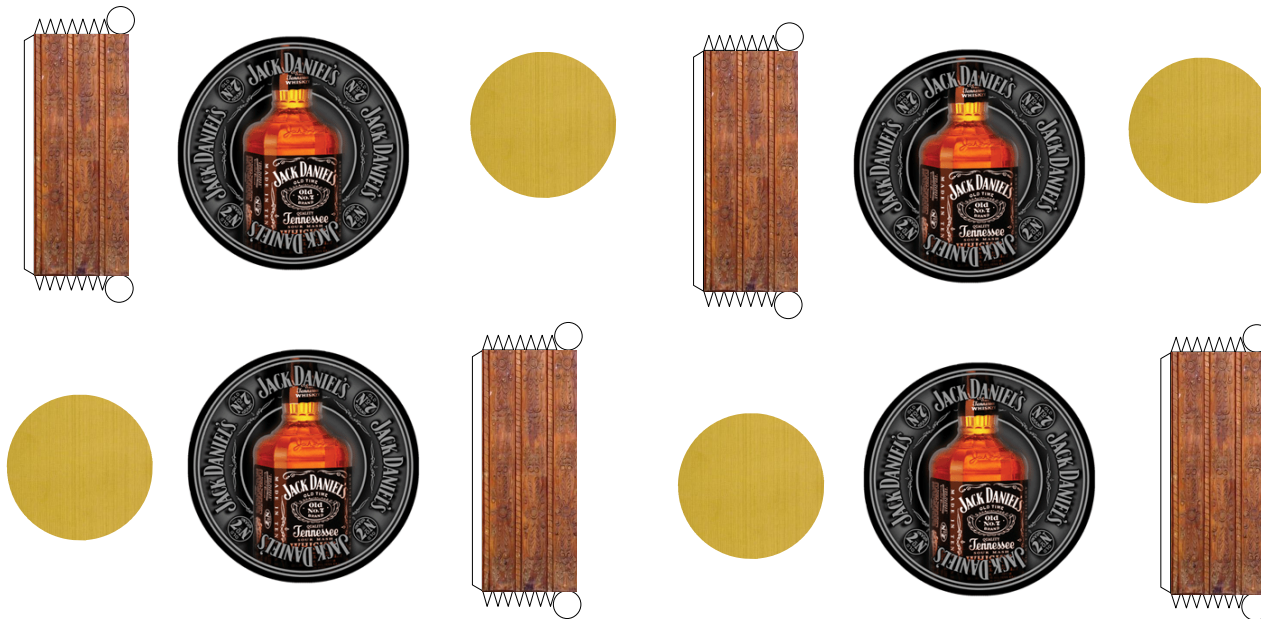
(A)

Die Beine (A) der Hocker zu einem Röhrchen kleben.
Dann alles zusammenfügen: Sitzfläche (B) mittig auf Röhrchen, diese dann mittig auf die Bodenplatte (C) kleben.

„Old Fashioned“-Bar / Kühlschränke, Hängeschränke (individuell) und Flachbildschirme (ebenfalls individuell) vor der Rückwand;
Rückwand entweder als Platzierungshilfe oder einfach so zum einkleben (wenn nur als 2D-Variante)



„Old Fashioned“-Bar / Stehtische:
 Röhren biegen und kleben; Dann alles zusammenfügen:
 Tischplatte mittig auf Röhren, diese dann mittig auf die Bodenplatte kleben.



Gastrozubehör:
 Bier- und Postmix-Zapfanlagen / Kaffeemaschine

