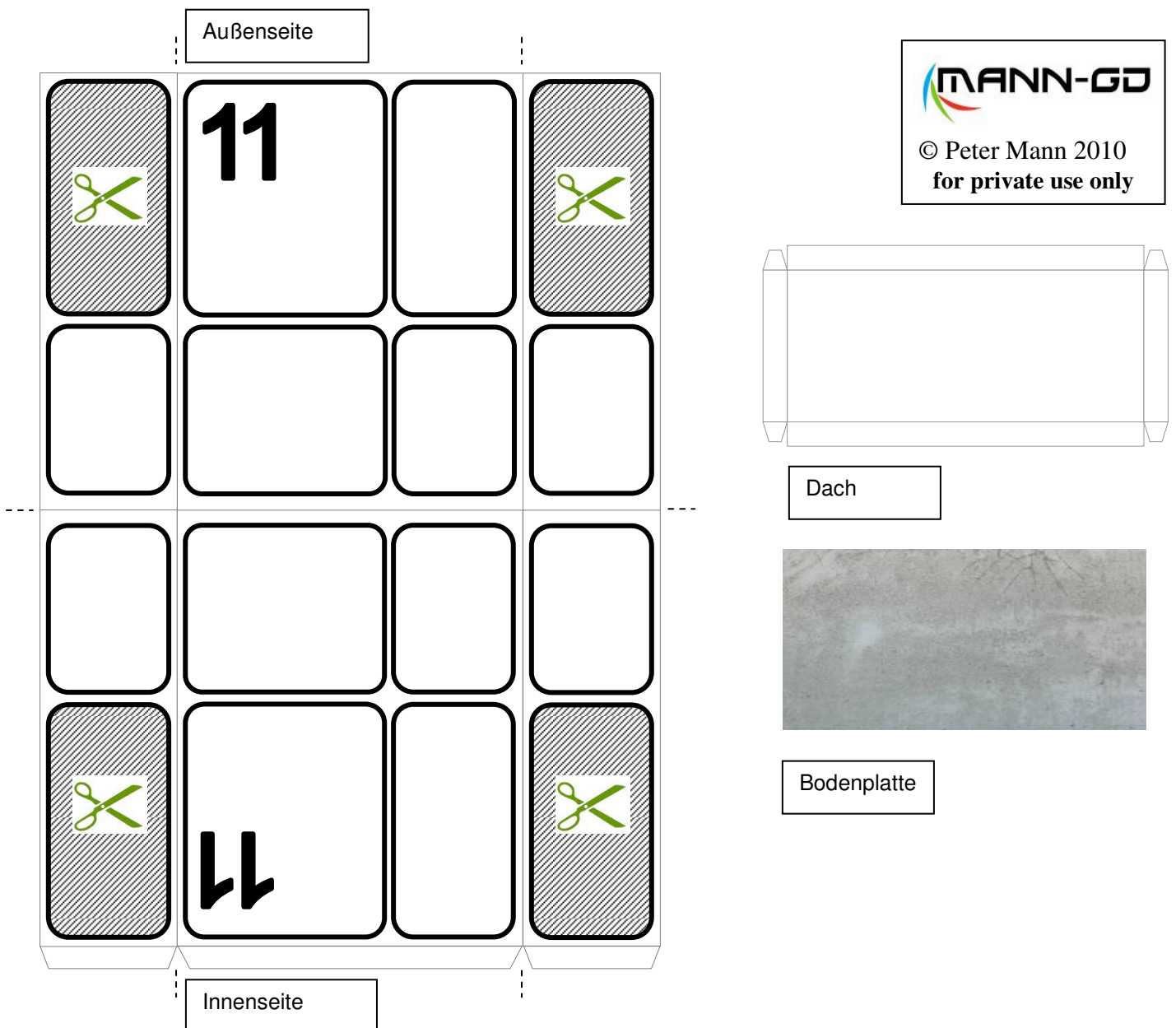


# Streckenposten-Häuschen nach dem Vorbild des Eurospeedways

1. Seite: auf weißes Papier bzw. weißen Karton (z.B. 160gr/m<sup>2</sup>) drucken / print on white cardboard



## Anleitung:

Vorlage ausschneiden, inkl. Fensterflächen

Klarsichtfolie vorsichtig zwischen Außen- und Innenseite kleben

Seitenteile nach vorne knicken

Klebelaschen für das Dach nach innen knicken

Dach ausschneiden und zusammenkleben

Dach auf das Häuschen kleben; steht etwas über !

Häuschen dann zentriert auf die Bodenplatte kleben

# Streckenposten-Häuschen nach dem Vorbild des Eurospeedways

2.Seite: auf Klarsichtfolie drucken / print on transparent film

